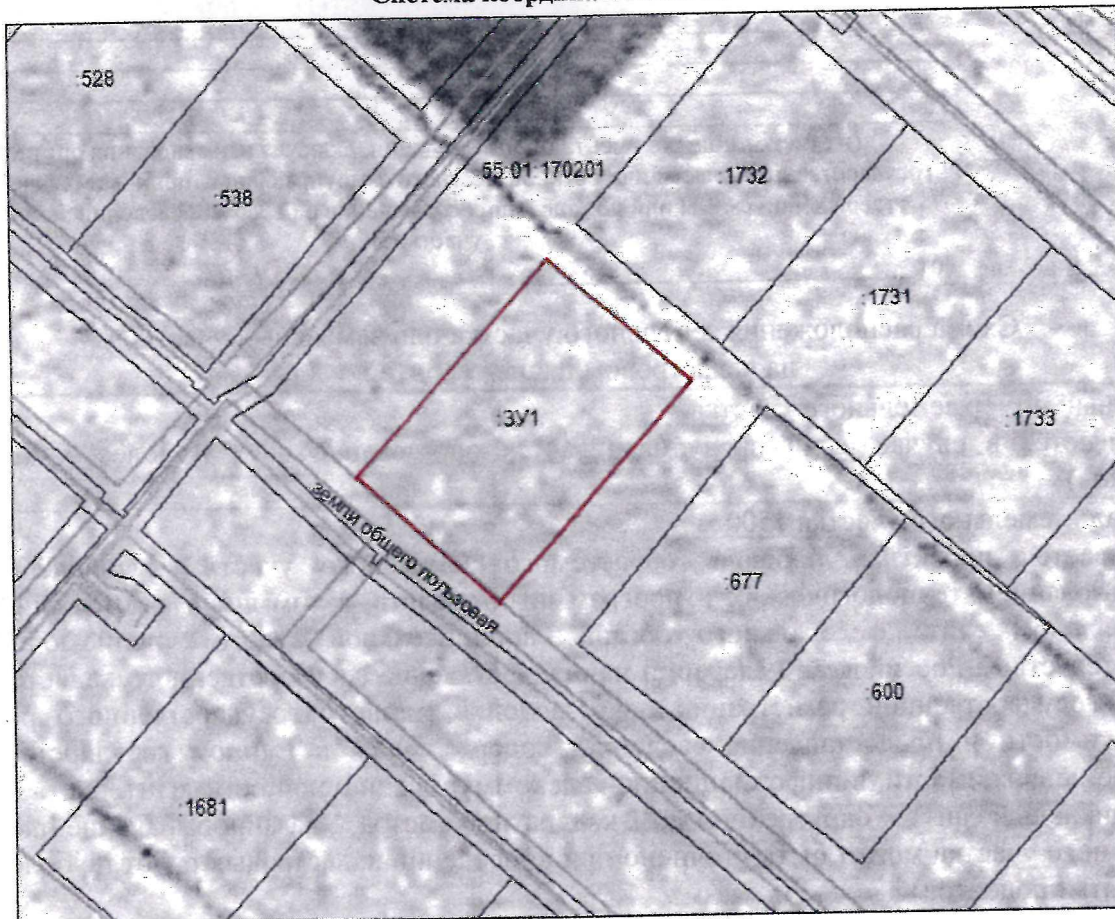


Система координат: МСК-55



Масштаб: 1:1000

:3У1	обозначение образуемого земельного участка
:217	обозначение существующего земельного участка
—	существующая часть границы, имеющиеся в ЕГРН сведения о которой достаточны для определения ее местоположения
—	вновь образованная часть границы, сведения о которой достаточны для определения ее местоположения
—	граница кадастрового квартала
—	граница зоны с особыми условиями использования территории, территориальных зон
55.01.2.33	номер зоны с особыми условиями использования территории
55:01:170201	обозначение кадастрового квартала

Утверждена

(наименование документа об утверждении, включая наименования органов государственной власти или органов местного самоуправления, принявших решение об утверждении схемы или подписавших соглашение о перераспределении земельных участков)

от _____ № _____

Схема расположения земельного участка или земельных участков на кадастровом плане территории

Условный номер земельного участка –
(указывается в случае, если предусматривается образование двух и более земельных участков)

Площадь земельного участка 1500 м²
(указывается проектная площадь образуемого земельного участка, вычисленная с использованием технологических и программных средств, в том числе размещенных на официальном сайте федерального органа исполнительной власти, уполномоченного Правительством Российской Федерации на осуществление государственного кадастрового учета, государственной регистрации прав, ведение Единого государственного реестра недвижимости и предоставление сведений, содержащихся в Едином государственном реестре недвижимости, в информационно-телекоммуникационной сети «Интернет» (далее - официальный сайт), с округлением до 1 квадратного метра. Указанное значение площади земельного участка может быть уточнено при проведении кадастровых работ не более чем на десять процентов)

Обозначение характерных точек границ	Координаты, м (указываются в случае подготовки схемы расположения земельного участка с использованием технологических и программных средств, в том числе размещенных на официальном сайте. Значения координат, полученные с использованием указанных технологических и программных средств, указываются с округлением до 0,01 метра)	
	X	Y
1	2	3
1 ^о	461194.74	1356614.66
2	461175.21	1356639.06
3	461137.73	1356609.07
4	461157.26	1356584.67
1	461194.74	1356614.66