

ОПИСАНИЕ МЕСТОПОЛОЖЕНИЯ ГРАНИЦ

Публичный сервитут

(наименование объекта, местоположение границ которого описано (далее - объект))

Раздел 1

Сведения об объекте		
№ п/п	Характеристики объекта	Описание характеристик
1	2	3
1	Местоположение объекта	Омская область, Азовский немецкий национальный р-н, Сосновское с/п, с Поповка
2	Площадь объекта ± величина погрешности определения площади ($P \pm \Delta P$), м ²	33469 ± 64
3	Иные характеристики объекта	1. публичный сервитут установлен в целях размещения объектов электросетевого хозяйства, их неотъемлемых технологических частей, необходимых для подключения (технологического присоединения) к сетям электроснабжения, срок публичного сервитута 49 лет

Раздел 2

Сведения о местоположении границ объекта					
1. Система координат МСК-55					
2. Сведения о характерных точках границ объекта					
Обозначение характерных точек границ	Координаты, м		Метод определения координат характерной точки	Средняя квадратическая погрешность положения характерной точки (Mt), м	Описание обозначения точки на местности (при наличии)
	X	Y			
1	2	3	4	5	6
1	470123.80	1339723.46	Метод спутниковых геодезических измерений (определений)	0.1	-
2	470129.29	1339741.61	Метод спутниковых геодезических измерений (определений)	0.1	-
3	470125.68	1339744.69	Метод спутниковых геодезических измерений (определений)	0.1	-
4	470105.18	1339754.39	Метод спутниковых геодезических измерений (определений)	0.1	-
5	470084.36	1339755.92	Метод спутниковых геодезических измерений (определений)	0.1	-
6	470076.83	1339769.29	Метод спутниковых геодезических измерений (определений)	0.1	-
7	470082.74	1339795.51	Метод спутниковых геодезических измерений (определений)	0.1	-

Сведения о местоположении границ объекта

1. Система координат МСК-55

2. Сведения о характерных точках границ объекта

Обозначение характерных точек границ	Координаты, м		Метод определения координат характерной точки	Средняя квадратическая погрешность положения характерной точки (Mt), м	Описание обозначения точки на местности (при наличии)
	X	Y			
8	470073.06	1339862.02	Метод спутниковых геодезических измерений (определений)	0.1	-
9	470067.01	1339869.98	Метод спутниковых геодезических измерений (определений)	0.1	-
10	470066.11	1339905.77	Метод спутниковых геодезических измерений (определений)	0.1	-
11	470056.48	1339943.67	Метод спутниковых геодезических измерений (определений)	0.1	-
12	470049.09	1339977.41	Метод спутниковых геодезических измерений (определений)	0.1	-
13	470043.46	1339996.39	Метод спутниковых геодезических измерений (определений)	0.1	-
14	470047.55	1340014.11	Метод спутниковых геодезических измерений (определений)	0.1	-
15	470058.98	1340030.64	Метод спутниковых геодезических измерений (определений)	0.1	-
16	470083.92	1340137.72	Метод спутниковых геодезических измерений (определений)	0.1	-
17	470112.25	1340141.23	Метод спутниковых геодезических измерений (определений)	0.1	-
18	470121.94	1340128.91	Метод спутниковых геодезических измерений (определений)	0.1	-
19	470141.26	1340120.47	Метод спутниковых геодезических измерений (определений)	0.1	-
20	470159.04	1340100.10	Метод спутниковых геодезических измерений (определений)	0.1	-

Сведения о местоположении границ объекта

1. Система координат МСК-55

2. Сведения о характерных точках границ объекта

Обозначение характерных точек границ	Координаты, м		Метод определения координат характерной точки	Средняя квадратическая погрешность положения характерной точки (Mt), м	Описание обозначения точки на местности (при наличии)
	X	Y			
21	470163.80	1340062.43	Метод спутниковых геодезических измерений (определений)	0.1	-
22	470151.95	1340035.30	Метод спутниковых геодезических измерений (определений)	0.1	-
23	470150.03	1340033.07	Метод спутниковых геодезических измерений (определений)	0.1	-
24	470215.25	1340010.44	Метод спутниковых геодезических измерений (определений)	0.1	-
25	470503.94	1340937.78	Метод спутниковых геодезических измерений (определений)	0.1	-
26	470524.25	1340950.46	Метод спутниковых геодезических измерений (определений)	0.1	-
27	470540.63	1340957.53	Метод спутниковых геодезических измерений (определений)	0.1	-
28	470508.14	1340962.47	Метод спутниковых геодезических измерений (определений)	0.1	-
29	470487.40	1340951.74	Метод спутниковых геодезических измерений (определений)	0.1	-
30	470355.90	1340539.64	Метод спутниковых геодезических измерений (определений)	0.1	-
31	470202.19	1340036.14	Метод спутниковых геодезических измерений (определений)	0.1	-
32	470172.05	1340046.60	Метод спутниковых геодезических измерений (определений)	0.1	-
33	470181.43	1340085.64	Метод спутниковых геодезических измерений (определений)	0.1	-

Сведения о местоположении границ объекта					
1. Система координат МСК-55					
2. Сведения о характерных точках границ объекта					
Обозначение характерных точек границ	Координаты, м		Метод определения координат характерной точки	Средняя квадратическая погрешность положения характерной точки (Mt), м	Описание обозначения точки на местности (при наличии)
	X	Y			
34	470120.99	1340162.47	Метод спутниковых геодезических измерений (определений)	0.1	-
35	470099.48	1340159.80	Метод спутниковых геодезических измерений (определений)	0.1	-
36	470095.64	1340156.76	Метод спутниковых геодезических измерений (определений)	0.1	-
37	470087.28	1340158.29	Метод спутниковых геодезических измерений (определений)	0.1	-
38	470067.61	1340155.86	Метод спутниковых геодезических измерений (определений)	0.1	-
39	470030.15	1339994.98	Метод спутниковых геодезических измерений (определений)	0.1	-
40	470069.26	1339749.27	Метод спутниковых геодезических измерений (определений)	0.1	-
1	470123.80	1339723.46	Метод спутниковых геодезических измерений (определений)	0.1	-
3. Сведения о характерных точках части (частей) границы объекта					
Обозначение характерных точек части границы	Координаты, м		Метод определения координат характерной точки	Средняя квадратическая погрешность положения характерной точки (Mt), м	Описание обозначения точки на местности (при наличии)
	X	Y			
1	2	3	4	5	6
-	-	-	-	-	-

План границ объекта

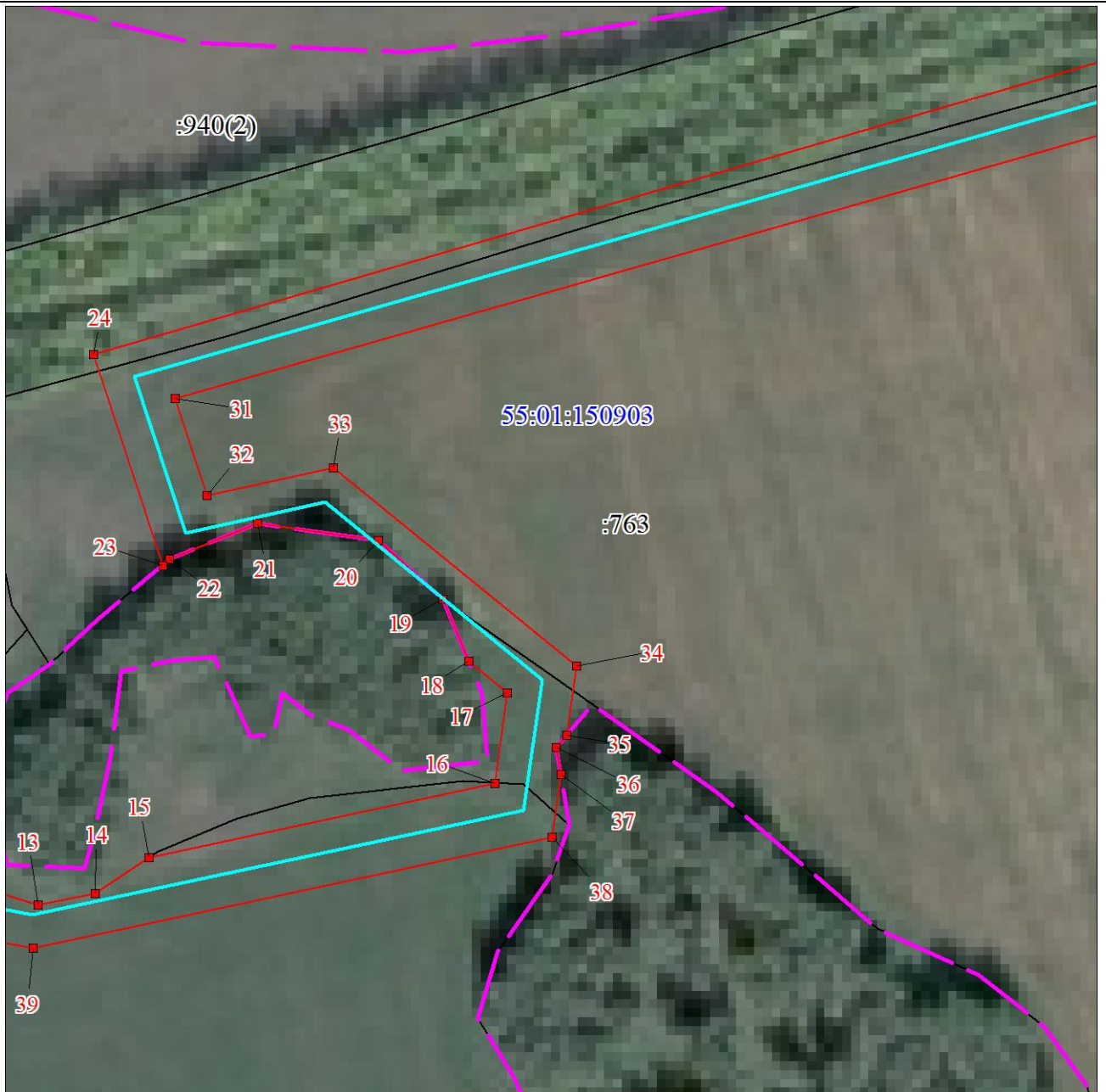


Масштаб 1:2000

Используемые условные знаки и обозначения:

- 1 Характерная точка границы публичного сервитута
- Граница публичного сервитута
- Граница охранной зоны
- :940 Граница и номер земельного участка, учтенного в ГКН
- 55:01:150901 Граница и номер кадастрового квартала
- Ось проектируемого объекта

План границ объекта



Масштаб 1:2000

Используемые условные знаки и обозначения:

Условные обозначения представлены на листе 6

План границ объекта



Масштаб 1:2000

Используемые условные знаки и обозначения:

Условные обозначения представлены на листе 6

План границ объекта



Масштаб 1:2000

Используемые условные знаки и обозначения:

Условные обозначения представлены на листе 6

Текстовое описание местоположения границ объекта

Прохождение границы		Описание прохождения границы
от точки	до точки	
1	2	3
1	2	-
2	3	-
3	4	-
4	5	-
5	6	-
6	7	-
7	8	-
8	9	-
9	10	-
10	11	-
11	12	-
12	13	-
13	14	-
14	15	-
15	16	-
16	17	-
17	18	-
18	19	-
19	20	-
20	21	-
21	22	-
22	23	-
23	24	-
24	25	-
25	26	-
26	27	-
27	28	-
28	29	-
29	30	-
30	31	-
31	32	-
32	33	-
33	34	-
34	35	-
35	36	-
36	37	-
37	38	-
38	39	-
39	40	-
40	1	-