



Администрация Азовского немецкого национального муниципального района
Омской области

ПОСТАНОВЛЕНИЕ

20.12.2024

№ 934

Об установлении публичного сервитута

Согласно ходатайства Администрации Азовского немецкого национального муниципального района Омской области от 02.12.2024, в соответствии с пунктом 18 статьи 23, подпунктом 2 пункта 1 статьи 39.43 Земельного кодекса Российской Федерации, руководствуясь Уставом Азовского немецкого национального муниципального района Омской области,

ПОСТАНОВЛЯЮ:

1. Установить в интересах Администрации Азовского немецкого национального муниципального района Омской области (ОГРН 1025501515027, ИНН: 5509001084) публичный сервитут на срок 1 месяц со дня внесения сведений о нем в Единый государственный реестр недвижимости в целях размещения объектов водопроводных сетей, их неотъемлемых технологических частей, если размещение указанных объектов необходимо для подключения (технологического присоединения) к сетям инженерно-технического обеспечения, в связи с размещением водопроводных сетей в ауле Тулумбай, в отношении земельного участка с кадастровым номером:

- 55:01:150501:54, расположенного по адресу: Российская Федерация, Омская область, Азовский немецкий национальный район, с.Тулумбай, ул. Березовая, д. 46. Площадь части земельного участка 30,57 кв.м.;

- 55:01:150501:6, местоположение установлено относительно ориентира, расположенного в границах участка. Ориентир жилой дом. Почтовый адрес ориентира: Российская Федерация, Омская область, Азовский немецкий национальный район, аул Тулумбай, ул Березовая, д 42. Площадь части земельного участка 14,79 кв.м.;

- 55:01:150501:46, расположенного по адресу: Российская Федерация, Омская область, Азовский немецкий национальный район, с. Тулумбай, ул. Березовая, д. 38 кв.1. Площадь части земельного участка 13,1 кв.м.

- 55:01:150501:47, расположенного по адресу: Российская Федерация, Омская область, Азовский немецкий национальный район, с.Тулумбай, ул.Березовая, д. 38 кв.2. Площадь части земельного участка 11 кв.м.;

- 55:01:150501:7, расположенного по адресу: Российская Федерация, Омская область, Азовский немецкий национальный район, аул Тулумбай, ул Березовая, д 36. Площадь части земельного участка 12,62 кв.м.;

- 55:01:150501:38, расположенного по адресу: Российская Федерация, Омская область, Азовский немецкий национальный район, аул Тулумбай, ул Березовая, д 28, кв 2. Площадь части земельного участка 17,73 кв.м.;
- 55:01:150501:19, расположенного по адресу: Российская Федерация, Омская область, Азовский немецкий национальный район, аул Тулумбай, ул Березовая, д 26. Площадь части земельного участка 53 кв.м.;
- 55:01:150501:37, расположенного по адресу: Российская Федерация, Омская область, Азовский немецкий национальный район, аул Тулумбай, ул Березовая, д 24. Площадь части земельного участка 68 кв.м.;
- 55:01:150501:17, расположенного по адресу: Российская Федерация, Омская область, Азовский немецкий национальный район, аул Тулумбай, ул Березовая, д 20. Площадь части земельного участка 12,32 кв.м.;
- 55:01:150501:20, расположенного по адресу: Российская Федерация, Омская область, Азовский немецкий национальный район, аул Тулумбай, ул Березовая, д 14. Площадь части земельного участка 34,16 кв.м.;
- 55:01:150501:365, расположенного по адресу: Российская Федерация, Омская область, Азовский немецкий национальный район, аул Тулумбай. Площадь части земельного участка 4 кв.м.;
- 55:01:150501:28, расположенного по адресу: Российская Федерация, Омская область, Азовский немецкий национальный район, аул Тулумбай, ул Березовая, д 10. Площадь части земельного участка 5,07 кв.м.;
- 55:01:150501:11, расположенного по адресу: Российская Федерация, Омская область, Азовский немецкий национальный район, аул Тулумбай, ул Березовая, д 4. Площадь части земельного участка 37,43 кв.м.;
- 55:01:150501:58, местоположение установлено относительно ориентира, расположенного за пределами участка. Ориентир жилой дом. Участок находится примерно в 41 метре, по направлению на юг от ориентира. Почтовый адрес ориентира: Российская Федерация, Омская область, Азовский Немецкий национальный р-н, аул Тулумбай, ул. Березовая, д 4. Площадь части земельного участка 43 кв.м.;
- 55:01:150501:23, расположенного по адресу: Российская Федерация, Омская область, р-н Азовский немецкий национальный, аул Тулумбай, ул Березовая, д 5. Площадь части земельного участка 118,27 кв.м.;
- 55:01:150501:25, расположенного по адресу: Российская Федерация, Омская область, р-н Азовский немецкий национальный, аул Тулумбай, ул Березовая, д 7. Площадь части земельного участка 40 кв.м.;
- 55:01:150501:27, расположенного по адресу: Российская Федерация, Омская область, р-н Азовский немецкий национальный, аул Тулумбай, ул Березовая, д 9. Площадь части земельного участка 35,17 кв.м.;
- 55:01:150501:2, расположенного по адресу: Российская Федерация, Омская область, р-н Азовский немецкий национальный, аул Тулумбай, ул Березовая, д 17. Площадь части земельного участка 17,14 кв.м.;
- 55:01:150501:362, расположенного по адресу: Российская Федерация, Омская область, р-н Азовский немецкий национальный, аул Тулумбай, ул Березовая. Площадь части земельного участка 46,05 кв.м.;
- 55:01:150501:39, расположенного по адресу: Российская Федерация, Омская область, р-н Азовский немецкий национальный, аул Тулумбай, ул Березовая, д. 27. Площадь части земельного участка 64 кв.м.;

- 55:01:150501:41, расположенного по адресу: Российская Федерация, Омская область, р-н Азовский немецкий национальный, аул Тулумбай, ул Березовая, д. 29. Площадь части земельного участка 44 кв.м.;

- 55:01:150501:4, расположенного по адресу: Российская Федерация, Омская область, р-н Азовский немецкий национальный, аул Тулумбай, ул Березовая, д. 37/1. Площадь части земельного участка 20 кв.м.;

- 55:01:150501:48, расположенного по адресу: Российская Федерация, Омская область, р-н Азовский немецкий национальный, аул Тулумбай, ул Березовая, д. 39, кв. 1. Площадь части земельного участка 71,45 кв.м.;

- 55:01:150501:49, расположенного по адресу: Российская Федерация, Омская область, р-н Азовский немецкий национальный, аул Тулумбай, ул Березовая, д. 39, кв. 2. Площадь части земельного участка 55,54 кв.м.;

- 55:01:150501:51, расположенного по адресу: Российская Федерация, Омская область, р-н Азовский немецкий национальный, аул Тулумбай, ул Березовая, д. 43. Площадь части земельного участка 25,07 кв.м.;

- 55:01:150501:55, местоположение установлено относительно ориентира, расположенного в границах участка. Ориентир жилой дом. Почтовый адрес ориентира: Российская Федерация, Омская область, р-н Азовский немецкий национальный, аул Тулумбай, ул Березовая, д. 47, кв. 1. Площадь части земельного участка 48,52 кв.м.;

- 55:01:150501:56, расположенного по адресу: Российская Федерация, Омская область, р-н Азовский немецкий национальный, аул Тулумбай, ул Березовая, д. 47, кв.2. Площадь части земельного участка 55 кв.м.;

- 55:01:150501:5, расположенного по адресу: Российская Федерация, Омская область, р-н Азовский немецкий национальный, аул Тулумбай, ул Березовая, д. 49. Площадь части земельного участка 55 кв.м.

3. График проведения работ, необходимых для подключения (технологического присоединения) к сетям электроснабжения:

п/п	Наименование вида работ	Срок выполнения работ (дни)
1	Проектно-изыскательные работы (топографическая съемка, предпроектное обследование, проектные работы, согласование с эксплуатирующими организациями, получение технических условий)	5
2	Геодезическая разбивка	5
3	Доставка трубы, ЖБИ колодцев, монтаж трубопровода, монтаж ЖБИ колодцев	20

4. Срок, в течение которого использование земельного участка (его части) и (или) расположенного на нем объекта недвижимого имущества в

соответствии с их разрешенным использованием будет невозможно или существенно затруднено в связи с осуществлением сервитута 1 месяц.

5. Владелец публичного сервитута обязан привести земельный участок в состояние, пригодное для его использования в соответствии с разрешенным использованием, в срок не позднее чем три месяца после завершения строительства, капитального или текущего ремонта, реконструкции, эксплуатации, консервации, сноса инженерного сооружения, для размещения которого установлен публичный сервитут.

6. Утвердить границы публичного сервитута в соответствии с описанием местоположения границ публичного сервитута согласно приложению № 1 к настоящему постановлению.

7. Управлению имущественных отношений Азовского немецкого национального муниципального района Омской области (Н.Ю. Загравская) в течение пяти рабочих дней со дня принятия настоящего постановления:

7.1. разместить решение об установлении публичного сервитута на официальном сайте Администрации Азовского немецкого национального муниципального района Омской области в информационно-телекоммуникационной сети «Интернет»;

7.2. направить копию решения об установлении публичного сервитута в орган регистрации прав.

8. Контроль исполнения настоящего постановления возложить на начальника Управления имущественных отношений Азовского немецкого национального муниципального района Омской области Загравскую Н.Ю.

Глава Азовского немецкого
национального муниципального
района Омской области

Д.И. Дизер

Приложение № 1
к постановлению Администрации
Азовского немецкого национального
муниципального района Омской области
от 20.12.2024 № 934

ОПИСАНИЕ МЕСТОПОЛОЖЕНИЯ ГРАНИЦ
Публичный сервитут

(наименование объекта, местоположение границ
которого описано (далее -объект))

Раздел 1

Сведения об объекте		
№ п/п	Характеристики объекта	Описание характеристик
1	2	3
1	Местоположение объекта	Омская область, Азовский немецкий национальный р-н, а. Тулумбай
2	Площадь объекта +/- величина погрешности определения площади (Р+/- Дельта Р)	1052 кв.м ± 9 кв.м
3	Иные характеристики объекта	публичный сервитут установлен в целях размещения водопровода, срок публичного сервитута 1 месяц

Раздел 2

Сведения о местоположении границ объекта					
1. Система координат <u>МСК-55, зона 1</u>					
2. Сведения о характерных точках границ объекта					
Обозначение характерных точек границ	Координаты, м		Метод определения координат характерной точки	Средняя квадратическая погрешность положения характерной точки (M_t), м	Описание обозначен ия точки на местности (при наличии)
	X	Y			
1	2	3	4	5	6
(1)	–	–	–	–	–
1	466965.69	1332771.81	Метод спутниковых геодезических измерений (определений)	0.10	–
2	466967.69	1332773.90	Метод спутниковых геодезических измерений (определений)	0.10	–
3	466967.05	1332788.10	Метод спутниковых геодезических измерений (определений)	0.10	–
4	466963.91	1332773.52	Метод спутниковых геодезических измерений (определений)	0.10	–
1	466965.69	1332771.81	Метод спутниковых геодезических измерений (определений)	0.10	–
(2)	–	–	–	–	–
5	466922.58	1332783.11	Метод спутниковых геодезических измерений (определений)	0.10	–
6	466928.24	1332796.99	Метод спутниковых геодезических измерений (определений)	0.10	–
7	466933.00	1332818.51	Метод спутниковых геодезических измерений (определений)	0.10	–
8	466933.36	1332820.14	Метод спутниковых геодезических измерений (определений)	0.10	–
9	466918.87	1332784.62	Метод спутниковых геодезических измерений (определений)	0.10	–
10	466920.73	1332781.86	Метод спутниковых геодезических измерений (определений)	0.10	–
5	466922.58	1332783.11	Метод спутниковых геодезических измерений (определений)	0.10	–
(3)	–	–	–	–	–

11	466931.56	1332824.51	Метод спутниковых геодезических измерений (определений)	0.10	–
12	466935.95	1332831.88	Метод спутниковых геодезических измерений (определений)	0.10	–
13	466937.35	1332838.22	Метод спутниковых геодезических измерений (определений)	0.10	–
14	466935.12	1332838.75	Метод спутниковых геодезических измерений (определений)	0.10	–
15	466929.17	1332827.79	Метод спутниковых геодезических измерений (определений)	0.10	–
11	466931.56	1332824.51	Метод спутниковых геодезических измерений (определений)	0.10	–
(4)	–	–	–	–	–
16	466992.96	1332894.49	Метод спутниковых геодезических измерений (определений)	0.10	–
17	466993.87	1332897.32	Метод спутниковых геодезических измерений (определений)	0.10	–
18	466991.31	1332898.14	Метод спутниковых геодезических измерений (определений)	0.10	–
19	466990.12	1332897.60	Метод спутниковых геодезических измерений (определений)	0.10	–
20	466989.23	1332892.81	Метод спутниковых геодезических измерений (определений)	0.10	–
16	466992.96	1332894.49	Метод спутниковых геодезических измерений (определений)	0.10	–
(5)	–	–	–	–	–
21	466953.48	1332895.66	Метод спутниковых геодезических измерений (определений)	0.10	–
22	466953.72	1332896.83	Метод спутниковых геодезических измерений (определений)	0.10	–
23	466950.27	1332902.50	Метод спутниковых геодезических измерений (определений)	0.10	–
24	466948.56	1332901.46	Метод спутниковых геодезических измерений (определений)	0.10	–
25	466946.86	1332900.41	Метод спутниковых геодезических измерений	0.10	–

			(определений)		
26	466949.34	1332896.41	Метод спутниковых геодезических измерений (определений)	0.10	–
21	466953.48	1332895.66	Метод спутниковых геодезических измерений (определений)	0.10	–
(6)	–	–	–	–	–
27	466957.35	1332926.56	Метод спутниковых геодезических измерений (определений)	0.10	–
28	466960.01	1332939.70	Метод спутниковых геодезических измерений (определений)	0.10	–
29	466959.63	1332947.55	Метод спутниковых геодезических измерений (определений)	0.10	–
30	466955.57	1332947.51	Метод спутниковых геодезических измерений (определений)	0.10	–
27	466957.35	1332926.56	Метод спутниковых геодезических измерений (определений)	0.10	–
(7)	–	–	–	–	–
31	466960.26	1332953.90	Метод спутниковых геодезических измерений (определений)	0.10	–
32	466964.85	1332962.61	Метод спутниковых геодезических измерений (определений)	0.10	–
33	466967.98	1332977.10	Метод спутниковых геодезических измерений (определений)	0.10	–
34	466956.72	1332955.77	Метод спутниковых геодезических измерений (определений)	0.10	–
35	466958.49	1332952.84	Метод спутниковых геодезических измерений (определений)	0.10	–
31	466960.26	1332953.90	Метод спутниковых геодезических измерений (определений)	0.10	–
(8)	–	–	–	–	–
36	467008.08	1332979.21	Метод спутниковых геодезических измерений (определений)	0.10	–
37	467009.82	1332982.21	Метод спутниковых геодезических измерений (определений)	0.10	–
38	467006.79	1332985.30	Метод спутниковых геодезических измерений (определений)	0.10	–
39	467005.85	1332980.60	Метод спутниковых	0.10	–

			геодезических измерений (определений)		
36	467008.08	1332979.21	Метод спутниковых геодезических измерений (определений)	0.10	–
(9)	–	–	–	–	–
40	467011.33	1332994.97	Метод спутниковых геодезических измерений (определений)	0.10	–
41	467012.18	1332998.73	Метод спутниковых геодезических измерений (определений)	0.10	–
42	467009.41	1332999.58	Метод спутниковых геодезических измерений (определений)	0.10	–
43	467008.70	1332995.62	Метод спутниковых геодезических измерений (определений)	0.10	–
40	467011.33	1332994.97	Метод спутниковых геодезических измерений (определений)	0.10	–
(10)	–	–	–	–	–
44	466976.42	1333014.96	Метод спутниковых геодезических измерений (определений)	0.10	–
45	466977.80	1333020.66	Метод спутниковых геодезических измерений (определений)	0.10	–
46	466976.55	1333022.89	Метод спутниковых геодезических измерений (определений)	0.10	–
47	466974.60	1333022.28	Метод спутниковых геодезических измерений (определений)	0.10	–
48	466973.06	1333020.93	Метод спутниковых геодезических измерений (определений)	0.10	–
44	466976.42	1333014.96	Метод спутниковых геодезических измерений (определений)	0.10	–
(11)	–	–	–	–	–
49	467018.64	1333027.54	Метод спутниковых геодезических измерений (определений)	0.10	–
50	467019.17	1333030.14	Метод спутниковых геодезических измерений (определений)	0.10	–
51	467016.25	1333030.73	Метод спутниковых геодезических измерений (определений)	0.10	–
52	467015.18	1333024.92	Метод спутниковых геодезических измерений	0.10	–

			(определений)		
49	467018.64	1333027.54	Метод спутниковых геодезических измерений (определений)	0.10	–
(12)	–	–	–	–	–
53	467042.81	1333143.94	Метод спутниковых геодезических измерений (определений)	0.10	–
54	467041.29	1333148.82	Метод спутниковых геодезических измерений (определений)	0.10	–
55	467040.34	1333144.47	Метод спутниковых геодезических измерений (определений)	0.10	–
53	467042.81	1333143.94	Метод спутниковых геодезических измерений (определений)	0.10	–
(13)	–	–	–	–	–
56	467042.96	1333149.06	Метод спутниковых геодезических измерений (определений)	0.10	–
57	467044.82	1333151.81	Метод спутниковых геодезических измерений (определений)	0.10	–
58	467042.95	1333156.46	Метод спутниковых геодезических измерений (определений)	0.10	–
59	467041.55	1333150.02	Метод спутниковых геодезических измерений (определений)	0.10	–
56	467042.96	1333149.06	Метод спутниковых геодезических измерений (определений)	0.10	–
(14)	–	–	–	–	–
60	467005.83	1333159.33	Метод спутниковых геодезических измерений (определений)	0.10	–
61	467007.98	1333163.79	Метод спутниковых геодезических измерений (определений)	0.10	–
62	467009.43	1333170.44	Метод спутниковых геодезических измерений (определений)	0.10	–
63	467011.62	1333180.53	Метод спутниковых геодезических измерений (определений)	0.10	–
64	467002.23	1333161.07	Метод спутниковых геодезических измерений (определений)	0.10	–
65	467004.03	1333158.20	Метод спутниковых геодезических измерений (определений)	0.10	–
60	467005.83	1333159.33	Метод спутниковых	0.10	–

			геодезических измерений (определений)		
(15)	–	–	–	–	–
66	467012.03	1333182.40	Метод спутниковых геодезических измерений (определений)	0.10	–
67	467013.98	1333191.40	Метод спутниковых геодезических измерений (определений)	0.10	–
68	467006.61	1333181.94	Метод спутниковых геодезических измерений (определений)	0.10	–
69	467008.71	1333178.67	Метод спутниковых геодезических измерений (определений)	0.10	–
66	467012.03	1333182.40	Метод спутниковых геодезических измерений (определений)	0.10	–
(16)	–	–	–	–	–
70	467015.11	1333196.62	Метод спутниковых геодезических измерений (определений)	0.10	–
71	467016.03	1333200.83	Метод спутниковых геодезических измерений (определений)	0.10	–
72	467010.01	1333199.81	Метод спутниковых геодезических измерений (определений)	0.10	–
73	467012.08	1333196.14	Метод спутниковых геодезических измерений (определений)	0.10	–
70	467015.11	1333196.62	Метод спутниковых геодезических измерений (определений)	0.10	–
(17)	–	–	–	–	–
74	467081.91	1333247.45	Метод спутниковых геодезических измерений (определений)	0.10	–
75	467082.35	1333249.97	Метод спутниковых геодезических измерений (определений)	0.10	–
76	467079.31	1333250.49	Метод спутниковых геодезических измерений (определений)	0.10	–
77	467058.97	1333233.13	Метод спутниковых геодезических измерений (определений)	0.10	–
78	467057.66	1333226.75	Метод спутниковых геодезических измерений (определений)	0.10	–
74	467081.91	1333247.45	Метод спутниковых геодезических измерений	0.10	–

			(определений)		
(18)	–	–	–	–	–
79	467038.21	1333310.06	Метод спутниковых геодезических измерений (определений)	0.10	–
80	467041.10	1333321.47	Метод спутниковых геодезических измерений (определений)	0.10	–
81	467037.92	1333322.24	Метод спутниковых геодезических измерений (определений)	0.10	–
82	467034.41	1333311.28	Метод спутниковых геодезических измерений (определений)	0.10	–
83	467036.31	1333308.67	Метод спутниковых геодезических измерений (определений)	0.10	–
79	467038.21	1333310.06	Метод спутниковых геодезических измерений (определений)	0.10	–
(19)	–	–	–	–	–
84	467079.45	1333327.63	Метод спутниковых геодезических измерений (определений)	0.10	–
85	467081.31	1333330.39	Метод спутниковых геодезических измерений (определений)	0.10	–
86	467079.30	1333335.29	Метод спутниковых геодезических измерений (определений)	0.10	–
87	467078.13	1333328.52	Метод спутниковых геодезических измерений (определений)	0.10	–
84	467079.45	1333327.63	Метод спутниковых геодезических измерений (определений)	0.10	–
(20)	–	–	–	–	–
88	467050.03	1333367.98	Метод спутниковых геодезических измерений (определений)	0.10	–
89	467051.47	1333375.44	Метод спутниковых геодезических измерений (определений)	0.10	–
90	467046.70	1333370.18	Метод спутниковых геодезических измерений (определений)	0.10	–
91	467048.43	1333367.18	Метод спутниковых геодезических измерений (определений)	0.10	–
88	467050.03	1333367.98	Метод спутниковых геодезических измерений (определений)	0.10	–
(21)	–	–	–	–	–

92	467100.65	1333410.45	Метод спутниковых геодезических измерений (определений)	0.10	–
93	467101.15	1333413.03	Метод спутниковых геодезических измерений (определений)	0.10	–
94	467098.19	1333413.61	Метод спутниковых геодезических измерений (определений)	0.10	–
95	467094.06	1333410.39	Метод спутниковых геодезических измерений (определений)	0.10	–
96	467092.87	1333404.40	Метод спутниковых геодезических измерений (определений)	0.10	–
92	467100.65	1333410.45	Метод спутниковых геодезических измерений (определений)	0.10	–
(22)	–	–	–	–	–
97	467108.01	1333478.31	Метод спутниковых геодезических измерений (определений)	0.10	–
98	467108.94	1333480.27	Метод спутниковых геодезических измерений (определений)	0.10	–
99	467107.68	1333482.58	Метод спутниковых геодезических измерений (определений)	0.10	–
100	467107.07	1333480.11	Метод спутниковых геодезических измерений (определений)	0.10	–
97	467108.01	1333478.31	Метод спутниковых геодезических измерений (определений)	0.10	–
(23)	–	–	–	–	–
101	467069.85	1333485.81	Метод спутниковых геодезических измерений (определений)	0.10	–
102	467074.02	1333503.97	Метод спутниковых геодезических измерений (определений)	0.10	–
103	467066.27	1333487.08	Метод спутниковых геодезических измерений (определений)	0.10	–
101	467069.85	1333485.81	Метод спутниковых геодезических измерений (определений)	0.10	–
(24)	–	–	–	–	–
104	467116.61	1333518.31	Метод спутниковых геодезических измерений (определений)	0.10	–
105	467118.35	1333521.31	Метод спутниковых геодезических измерений (определений)	0.10	–

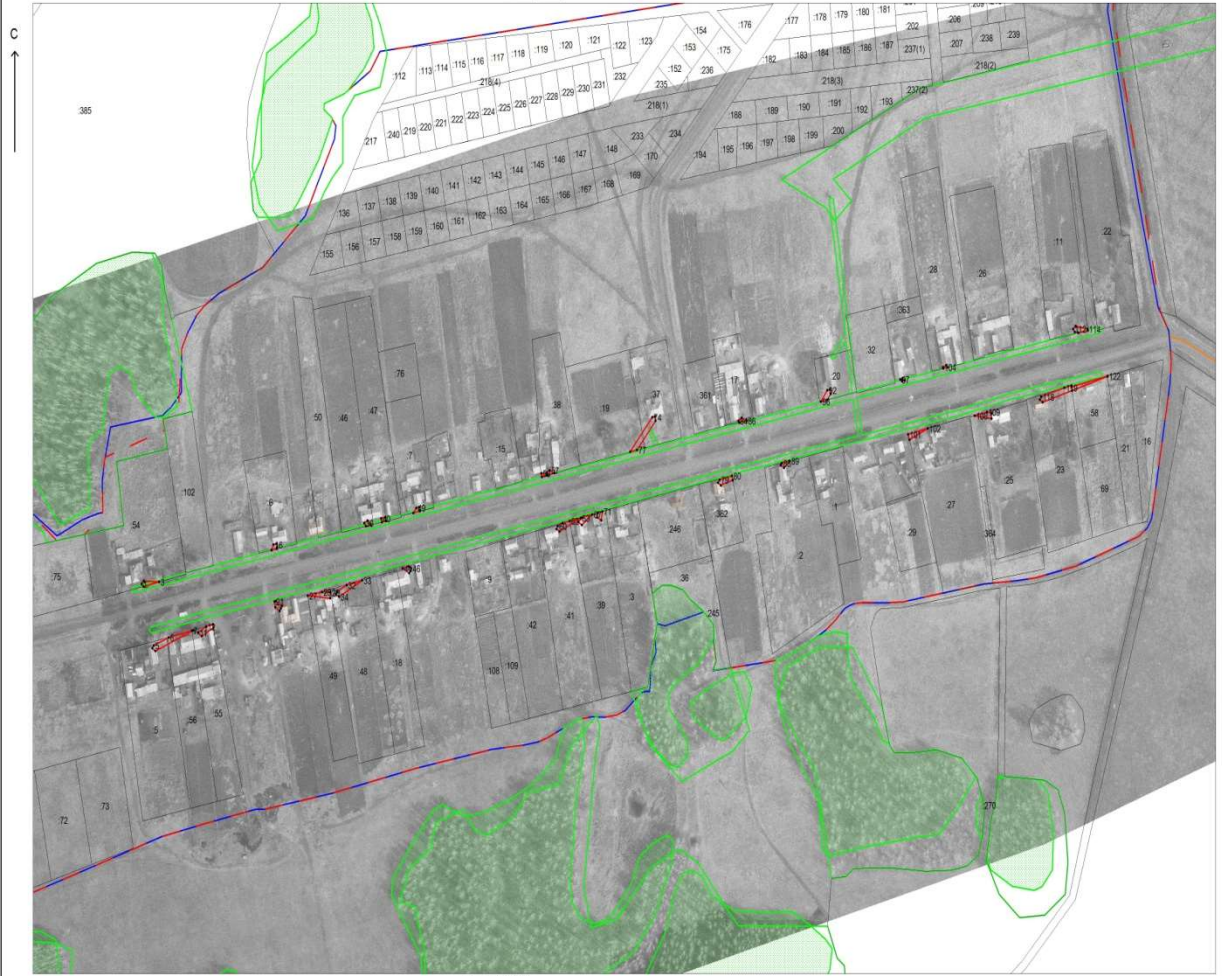
			измерений (определений)		
106	467116.61	1333522.40	Метод спутниковых геодезических измерений (определений)	0.10	–
107	467115.87	1333518.45	Метод спутниковых геодезических измерений (определений)	0.10	–
104	467116.61	1333518.31	Метод спутниковых геодезических измерений (определений)	0.10	–
(25)	–	–	–	–	–
108	467083.03	1333547.73	Метод спутниковых геодезических измерений (определений)	0.10	–
109	467085.50	1333559.01	Метод спутниковых геодезических измерений (определений)	0.10	–
110	467084.72	1333563.50	Метод спутниковых геодезических измерений (определений)	0.10	–
111	467080.91	1333563.51	Метод спутниковых геодезических измерений (определений)	0.10	–
108	467083.03	1333547.73	Метод спутниковых геодезических измерений (определений)	0.10	–
(26)	–	–	–	–	–
112	467143.41	1333639.34	Метод спутниковых геодезических измерений (определений)	0.10	–
113	467145.37	1333641.71	Метод спутниковых геодезических измерений (определений)	0.10	–
114	467143.27	1333652.95	Метод спутниковых геодезических измерений (определений)	0.10	–
115	467142.41	1333653.09	Метод спутниковых геодезических измерений (определений)	0.10	–
116	467140.82	1333644.27	Метод спутниковых геодезических измерений (определений)	0.10	–
117	467141.44	1333640.97	Метод спутниковых геодезических измерений (определений)	0.10	–
112	467143.41	1333639.34	Метод спутниковых геодезических измерений (определений)	0.10	–
(27)	–	–	–	–	–
118	467096.14	1333609.77	Метод спутниковых геодезических измерений (определений)	0.10	–

119	467102.59	1333631.29	Метод спутниковых геодезических измерений (определений)	0.10	–
120	467104.10	1333637.76	Метод спутниковых геодезических измерений (определений)	0.10	–
121	467103.00	1333637.97	Метод спутниковых геодезических измерений (определений)	0.10	–
122	467110.50	1333671.44	Метод спутниковых геодезических измерений (определений)	0.10	–
123	467110.47	1333671.45	Метод спутниковых геодезических измерений (определений)	0.10	–
124	467100.56	1333638.43	Метод спутниковых геодезических измерений (определений)	0.10	–
125	467092.31	1333610.92	Метод спутниковых геодезических измерений (определений)	0.10	–
126	467094.22	1333608.34	Метод спутниковых геодезических измерений (определений)	0.10	–
118	467096.14	1333609.77	Метод спутниковых геодезических измерений (определений)	0.10	–





3. Сведения о характерных точках части (частей) границы объекта

Обозначение характерных точек части границы	Координаты, м		Метод определения координат характерной точки	Средняя квадратическая погрешность положения характерной точки (M_i), м	Описание обозначения точки на местности (при наличии)
	X	Y			
1	2	3	4	5	6
–	–	–	–	–	–

Раздел 4
План границ



Масштаб 1:2000

-  Граница публичного сервитута
-  Граница учтенных в ЕГРН земельных участков
-  Граница зон с особыми условиями использования территории
-  Граница Лестничества

Подпись:  Волкова С.А. 25.11.2024 г.