

**ГРАФИЧЕСКОЕ ОПИСАНИЕ**  
**местоположения границ публичного сервитута**  
Публичный сервитут  
(наименование объекта, местоположение границ которого описано (далее - объект))

Раздел 1

Сведения об объекте		
№ п/п	Характеристики объекта	Описание характеристик
1	2	3
1	Местоположение объекта	Омская область, Азовский немецкий национальный м.р-н
2	Площадь объекта ± величина погрешности определения площади ( $P \pm \Delta P$ ), м <sup>2</sup>	1077 ± 11
3	Иные характеристики объекта	<p>1. Цель установления публичного сервитута: Размещение объектов электросетевого хозяйства, тепловых сетей, водопроводных сетей, сетей водоотведения, линий и сооружений связи, линейных объектов системы газоснабжения, нефтепроводов и нефтепродуктопроводов, их неотъемлемых технологических частей, если указанные объекты являются объектами федерального, регионального или местного значения, либо необходимы для организации электро-, газо-, тепло-, водоснабжения населения и водоотведения, подключения (технологического присоединения) к сетям инженерно-технического обеспечения, либо переносятся в связи с изъятием земельных участков, на которых они ранее располагались, для государственных или муниципальных нужд (далее также - инженерные сооружения)</p> <p>2. Срок публичного сервитута: Продолжительность: 10 лет</p> <p>3. Описание иной цели: публичный сервитут установлен в целях строительства и эксплуатации объектов электросетевого хозяйства, их неотъемлемых технологических частей, необходимых для подключения (технологического присоединения) к сетям инженерно-технического обеспечения, срок публичного сервитута 10 лет. Владелец публичного сервитута: ПАО "Россети Сибирь". ИНН - 2460069527, ОГРН - 1052460054327. Почтовый адрес: 644037, Омская область, г. Омск, ул. Некрасова, д. 1. Адрес электронной почты: omskenergo@om.rosseti-sib.ru.</p>

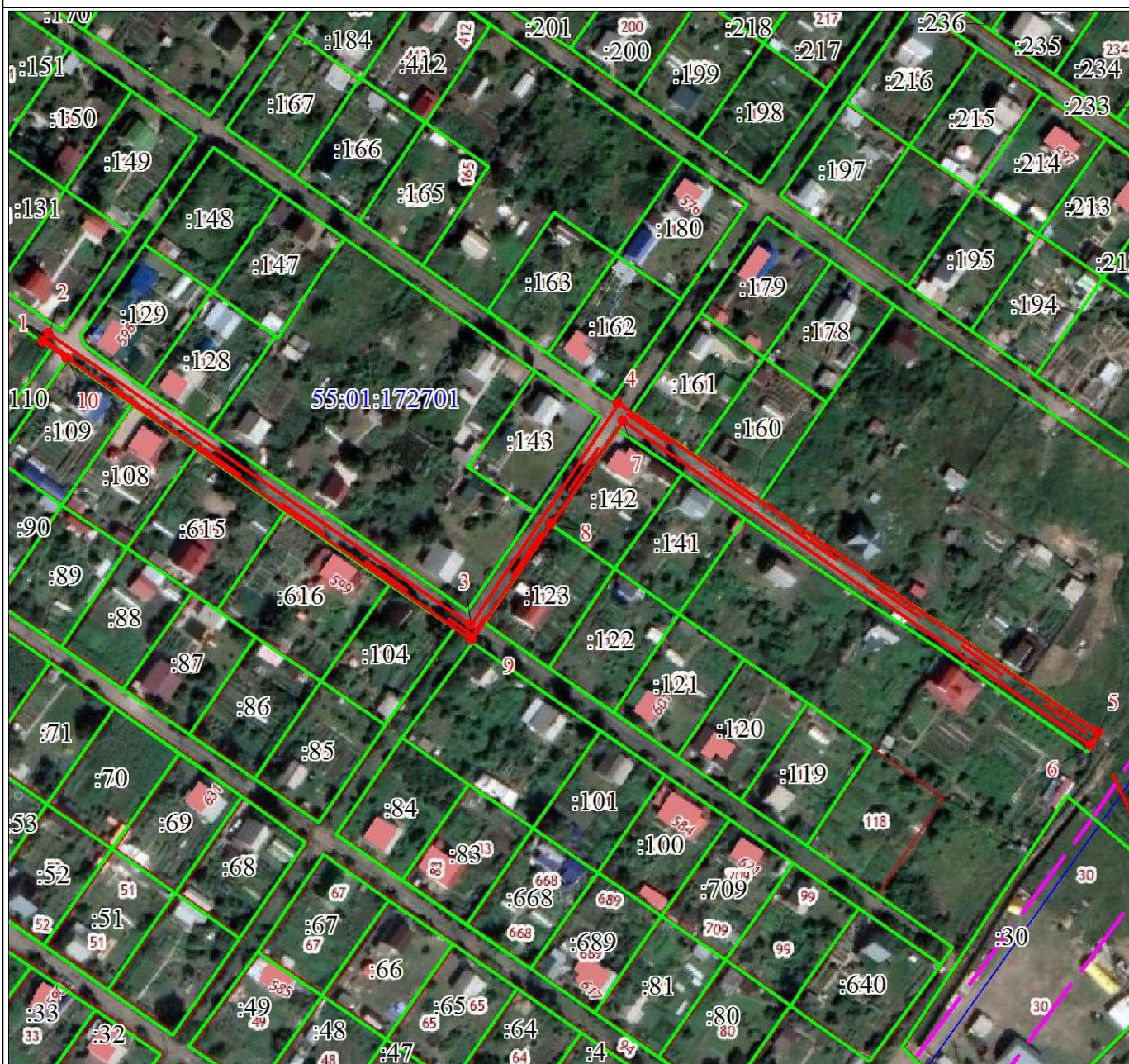
Раздел 2

Сведения о местоположении границ объекта					
1. Система координат МСК-55					
2. Сведения о характерных точках границ объекта					
Обозначение характерных точек границ	Координаты, м		Метод определения координат характерной точки	Средняя квадратическая погрешность положения характерной точки (Mt), м	Описание обозначения точки на местности (при наличии)
	X	Y			

Сведения о местоположении границ объекта					
1. Система координат МСК-55					
2. Сведения о характерных точках границ объекта					
Обозначение характерных точек границ	Координаты, м		Метод определения координат характерной точки	Средняя квадратическая погрешность положения характерной точки (Mt), м	Описание обозначения точки на местности (при наличии)
	X	Y			
1	2	3	4	5	6
1	462540.90	1356429.78	Метод спутниковых геодезических измерений (определений)	0.1	-
2	462542.96	1356431.22	Метод спутниковых геодезических измерений (определений)	0.1	-
3	462470.86	1356541.45	Метод спутниковых геодезических измерений (определений)	0.1	-
4	462528.37	1356577.68	Метод спутниковых геодезических измерений (определений)	0.1	-
5	462446.78	1356703.01	Метод спутниковых геодезических измерений (определений)	0.1	-
6	462443.40	1356701.17	Метод спутниковых геодезических измерений (определений)	0.1	-
7	462523.96	1356578.99	Метод спутниковых геодезических измерений (определений)	0.1	-
8	462497.01	1356561.35	Метод спутниковых геодезических измерений (определений)	0.1	-
9	462466.87	1356541.92	Метод спутниковых геодезических измерений (определений)	0.1	-
10	462536.67	1356436.16	Метод спутниковых геодезических измерений (определений)	0.1	-
1	462540.90	1356429.78	Метод спутниковых геодезических измерений (определений)	0.1	-
3. Сведения о характерных точках части (частей) границы объекта					
Обозначение характерных точек части границы	Координаты, м		Метод определения координат характерной точки	Средняя квадратическая погрешность положения характерной точки (Mt), м	Описание обозначения точки на местности (при наличии)
	X	Y			
1	2	3	4	5	6
-	-	-	-	-	-



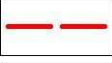

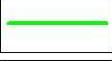
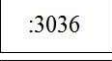



Схема расположения границ публичного сервитута



Масштаб 1:1600

Используемые условные знаки и обозначения:

	Характерная точка границы публичного сервитута и номер точки
	Граница публичного сервитута
	Проектируемое инженерное сооружение
	Границы охранной зоны
	Существующая часть границы, имеющиеся в ЕГРН сведения о которой достаточны для определения ее местоположения
	Надписи кадастрового номера земельного участка
	Граница и номер кадастрового квартала

Текстовое описание местоположения границ объекта		
Прохождение границы		Описание прохождения границы
от точки	до точки	
1	2	3
-	-	-